



การไฟฟ้าส่วนภูมิภาค  
PROVINCIAL ELECTRICITY AUTHORITY

## วิญญูขอตัดไฟ

เลขที่ ก.ต.สค.(ป.บ.) ๒๒๒๑ /๒๕๖๒  
ชื่อผู้รับ นายภักดิ์พงษ์ วงษ์พันธุ์ทา  
ชื่อผู้ส่ง นายคณิต สุมโนธรรม

วันที่ ๑๓ พ.ค. ๒๕๖๒  
ตำแหน่ง อ.ก.ป.บ.(ก.ต.)  
ตำแหน่ง ผ.จก.ภ.พ.จ.สค.ชั้น๑

ด้วยการไฟฟ้า จ.สมุทรสาคร จะขอตัดไฟเพื่อปฏิบัติงาน ก่อสร้าง ปรับปรุงระบบจำหน่ายแรงสูง  
ตามแผนผังสังเขปแนบ จำนวน ๒ แผ่น ดังนี้

ที่	พีดเดอร์	วัน/เดือน/ปี	ตั้งแต่เวลา	ถึงเวลา	ลักษณะงานที่ปฏิบัติ และบริเวณที่ ปฏิบัติงาน	จาก	ถึง	ผู้ควบคุมงาน
๑	SMD๐๑	๑๙ พ.ค. ๖๒	๐๘.๐๐ น.	๑๗.๐๐ น.	ก่อสร้าง ปรับปรุง ระบบ จำหน่าย บริเวณ หน้า ศาลากลาง	SMD๑S-๐๓ ตรงข้าม องค์การโทรศัพท์	SMD๑S-๐๙ หน้าเทคนิค	นายนพทร ฉัตรภิญญา คุปต์ โทร ๐๘-๕๗๑๙-๗๙๐๑
๒	SMD๐๑	๑๙ พ.ค. ๖๒	๐๘.๐๐ น.	๑๗.๐๐ น.		SMD๑S-๐๓ ตรงข้าม องค์การโทรศัพท์	SMD๑S-๐๔	
๓	SMD๐๑	๑๙ พ.ค. ๖๒	๐๘.๐๐ น.	๑๗.๐๐ น.		SMD๑S-๐๓ ตรงข้าม องค์การโทรศัพท์	จุดตัดเบรกโดย วิธีออนไลน์ กระเช้า จุด B	
๔	SMD๐๑	๑๙ พ.ค. ๖๒	๐๘.๐๐ น.	๑๗.๐๐ น.		SMD๑S-๐๓ ตรงข้าม องค์การโทรศัพท์	SMD๑S-๑๕ หน้าศาลจังหวัด	
๕	SMD๐๒	๑๙ พ.ค. ๖๒	๐๘.๐๐ น.	๑๗.๐๐ น.		SMD๒S-๐๒ องค์การโทรศัพท์	จุดตัดเบรกโดย วิธีออนไลน์ กระเช้า จุด A	

พื้นที่ที่มีผู้ใช้ไฟได้รับผลกระทบ(ไฟดับ) บริเวณ ด้านหน้าศาลากลาง.....

ผู้ประสานงานการตัดไฟ ชื่อ นายอำนาจ เทียนทอง ตำแหน่ง หล.ป.บ. โทร ๐๘-๑๙๙๕-๕๒๖๐.....

พื้นที่ ที่ขอตัดไฟปฏิบัติงานมีสายเคเบิลใยแก้วนำแสงของ กฟภ. (หากมีโอกาสรูด ผศส.ก.ร.ส.(ก.๓) จะไปตรวจสอบก่อนปฏิบัติงาน)

๑.  มีสายเคเบิลใยแก้วนำแสง ๑.๑  มีโอกาสรูด ๑.๒  ไม่มีโอกาสรูด  
๒.  ไม่มีสายเคเบิลใยแก้วนำแสง

ลงชื่อ.....

(นายคณิต สุมโนธรรม)

ตำแหน่ง ผ.จก.ภ.พ.จ.สค.ชั้น๑

*Handwritten signature*

สำหรับแผนกควบคุมการจ่ายไฟ (ผคฟ.) กฟภ.๓

เรียน อก.ปป.(ก.๓)

ผคฟ. พิจารณาแล้วเห็นควร

อนุมัติให้ดับไฟตามคำขอข้อ.....ฟีดเดอร์.....จาก.....ถึง.....  
ในวันที่.....ตั้งแต่เวลา.....น. ถึง.....น. ตามใบสั่งทำสวิชชิงเลขที่.....

อนุมัติให้ดับไฟตามคำขอข้อ.....ฟีดเดอร์.....จาก.....ถึง.....  
ในวันที่.....ตั้งแต่เวลา.....น. ถึง.....น. ตามใบสั่งทำสวิชชิงเลขที่.....

อนุมัติให้ดับไฟตามคำขอข้อ.....ฟีดเดอร์.....จาก.....ถึง.....  
ในวันที่.....ตั้งแต่เวลา.....น. ถึง.....น. ตามใบสั่งทำสวิชชิงเลขที่.....

อนุมัติให้ดับไฟตามคำขอข้อ.....ฟีดเดอร์.....จาก.....ถึง.....  
ในวันที่.....ตั้งแต่เวลา.....น. ถึง.....น. ตามใบสั่งทำสวิชชิงเลขที่.....

อนุมัติให้ดับไฟตามคำขอข้อ.....ฟีดเดอร์.....จาก.....ถึง.....  
ในวันที่.....ตั้งแต่เวลา.....น. ถึง.....น. ตามใบสั่งทำสวิชชิงเลขที่.....

พนักงานศูนย์ฯ นาย.....ประสานงานการขอดับไฟกับ.....

(.....)

สำหรับผู้อนุมัติ

ที่ ก.๓ กปป.(คฟ.)

เรียน ผจก.....

อก.วว.(ก.๓)

**อนุมัติ** และแจ้ง จป. เพื่อตรวจสอบความปลอดภัย,

พร้อมทั้งลงข้อมูลแจ้งแผนดับไฟลงใน [www.pea.co.th](http://www.pea.co.th)

ขั้นตอนการสวิชชิง.....แผ่น

แผนผังแนบ.....แผ่น

ผจพ.....(สถานี.....)

เพื่อทราบ และจัดพนักงานเข้าปฏิบัติงานร่วมกับศูนย์  
นครปฐม ตั้งแต่เวลา.....น.เป็นต้นไป จนกว่างานจะแล้วเสร็จ

SMD5S-03

สถานีตำรวจ

น้ำพุปลาช่า

บ้านพักนายอำเภอ

SMDIS-02

ตรงข้ามองค์การโทรศัพท์

SMDIS-03

ที่ว่าการอำเภอ

SMD10S-01

MD9S-01

ช. รร. สัมถิติ

SMDIS-09

หน้าเทศบาล

จุดจ่ายแรงดันไฟ  
ที่มีค่าต่ำกว่า  
จุด A

ชอยบ้านเช่า

SMDIS-06

จุดจ่ายแรงดันไฟที่มี  
ค่าต่ำกว่าบ้านเช่า B

Gr3

พื้นที่ที่ติดตั้งงาน

Gr4

SMDIS-15

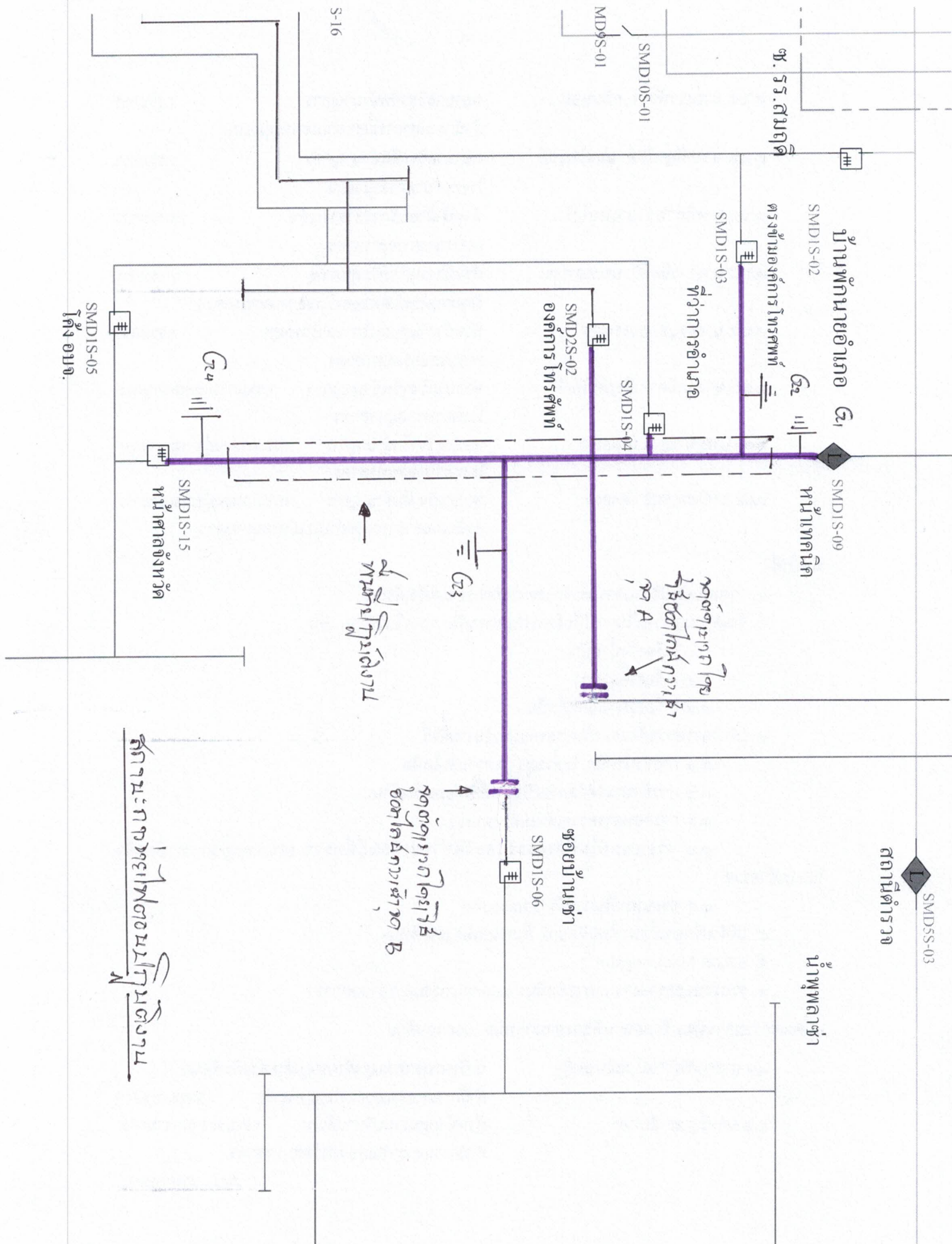
หน้าศาลากลางวัด

SMDIS-05

โค้ง อบต.

S-16

สถานีจ่ายไฟที่ติดตั้งงาน



SMD5S-03  
สถานีตำรวจ

น้ำพุพลาซ่า

SMDIS-09  
หน้าเทศบาล

บ้านพักนายอำเภอ  
SMDIS-02

ช. รร. สิมฤดี

ตรงข้ามองค์การโทรศัพท์

ที่ว่าการอำเภอ

ซอยบ้านเช่า

SMDIS-06

SMD2S-02  
องค์การโทรศัพท์

SMDIS-04

SMDIS-03

SMDIS-16

SMD9S-01

SMD10S-01

สถานีวิทยุโทรทัศน์กองทัพบก  
และสถานีวิทยุโทรทัศน์กองทัพบก

SMDIS-15  
หน้าศาลจังหวัด

SMDIS-05

โค้งอบถ.

ปร